

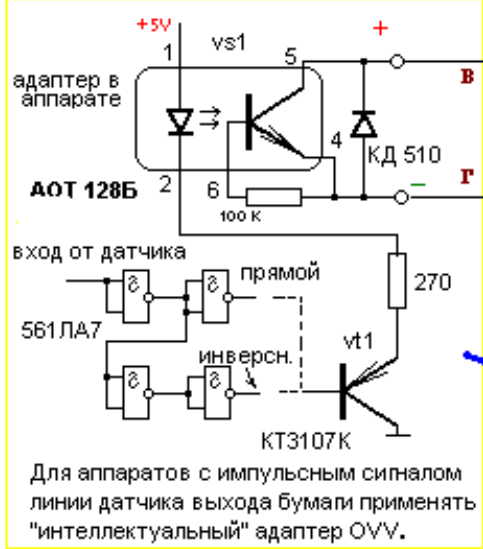
в случае питания внешнего блока от источника питания аппарата цепь +5В необходимо защитить предохранителем типа poly-switch на 0,1А, размещенным внутри корпуса аппарата

размещать внутри корпуса счетчика

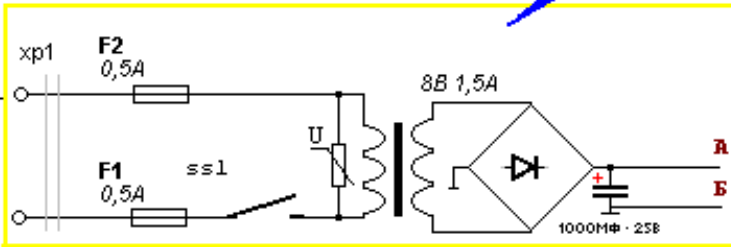
резисторы по 3-6К0м (могут не устанавливаться)

Модули, отмеченные желтой рамкой потребуются в случае значительного удаления приставки от аппарата

размещено в корпусе аппарата



Для аппаратов с импульсным сигналом линии датчика выхода бумаги применять "интеллектуальный" адаптер OVV.



Блок питания может быть также выполнен в виде внешнего блока (коробочка-вилка).

Каждый корпус ИС шунтировать по питанию конденсатором 0.1мФ. Удлиненные линии питания шунтировать на концах конденсаторами 10-47 мФ

- S0- сброс текущего заказа
- S1- активация режима "вложенная серия"
- S2- сброс режима "вложенная серия" с возвращением к предшествующему заказу
- S3- содержимое накопительного счетчика формата А3
- S4- содержимое накопительного счетчика форматов А4 и А4r

- закорочен на "общий" перед подачей питания - автокалибровка
- закорочен на "общий" перед подачей питания - перезагрузка содержимого DS1307
- ( ■ закорочен на "общий" перед подачей питания ) - настройка показаний главных часов

Проект счетчикового модуля с LCD-модулем индикации cntx2003lcd. Схема от 30.08.2003. корректировка 10.01.04 корректировка по макету 22.01.04 Максимальное потребление схемы 12mA.

Версии программного обеспечения, в зависимости от вида входного сигнала:  
 уровень (активный ноль) - cntlcd.asm от 21.01.04  
 уровень на фоне меандра -  
 пакеты меандра на фоне 1 -